

# AKTUÁLNÍ VÝVOJ A TRENDY – COVID19

---

24. března 2022

# AKTUÁLNÍ DATA COVID-19

ZDROJ: ÚZIS, ISIN / COVID-19 - INFORMAČNÍ SYSTÉM INFEKČNÍCH NEMOCI STAV K 23.3.2022

Potvrzené nové případy za předchozí den  
(bez reinfekcí)

Celkem

+ 8 475

65+

+ 1 574

Počet nových případů za předchozí den

8 475

Neočkovaní

2 553 (30,1%)

Dokončené očkování

2 366 (27,9%)

Posilovací dávka

3 556 (42,0%)

Počet nových případů za předchozí den 65+

Neočkovaní

249 (15,8%)

Dokončené očkování

191 (12,1%)

Posilovací dávka

1 134 (72,0%)

# AKTUÁLNÍ DATA COVID-19

ZDROJ: ÚZIS, ISIN / COVID-19 - INFORMAČNÍ SYSTÉM INFEKČNÍCH NEMOCI STAV K 23.3.2022

**7 denní incidence**

**Celkem**

**498**

**65+**

**427**

**Denní průměr  
(průměr za 7 dnů)**

**Celkem**

**7 616**

**65+**

**1291**

# AKTUÁLNÍ DATA COVID-19

ZDROJ: ÚZIS, ISIN / COVID-19 - INFORMAČNÍ SYSTÉM INFEKČNÍCH NEMOCI STAV K 23.3.2022

**7denní incidence / nejnižší vs. nejvyšší hodnoty**

**Nejnižší incidence - kraj**

**Karlovarský kraj (353)**

**Nejnižší incidence - okres**

**Nový Jičín (302)**

**Nejvyšší incidence - kraj**

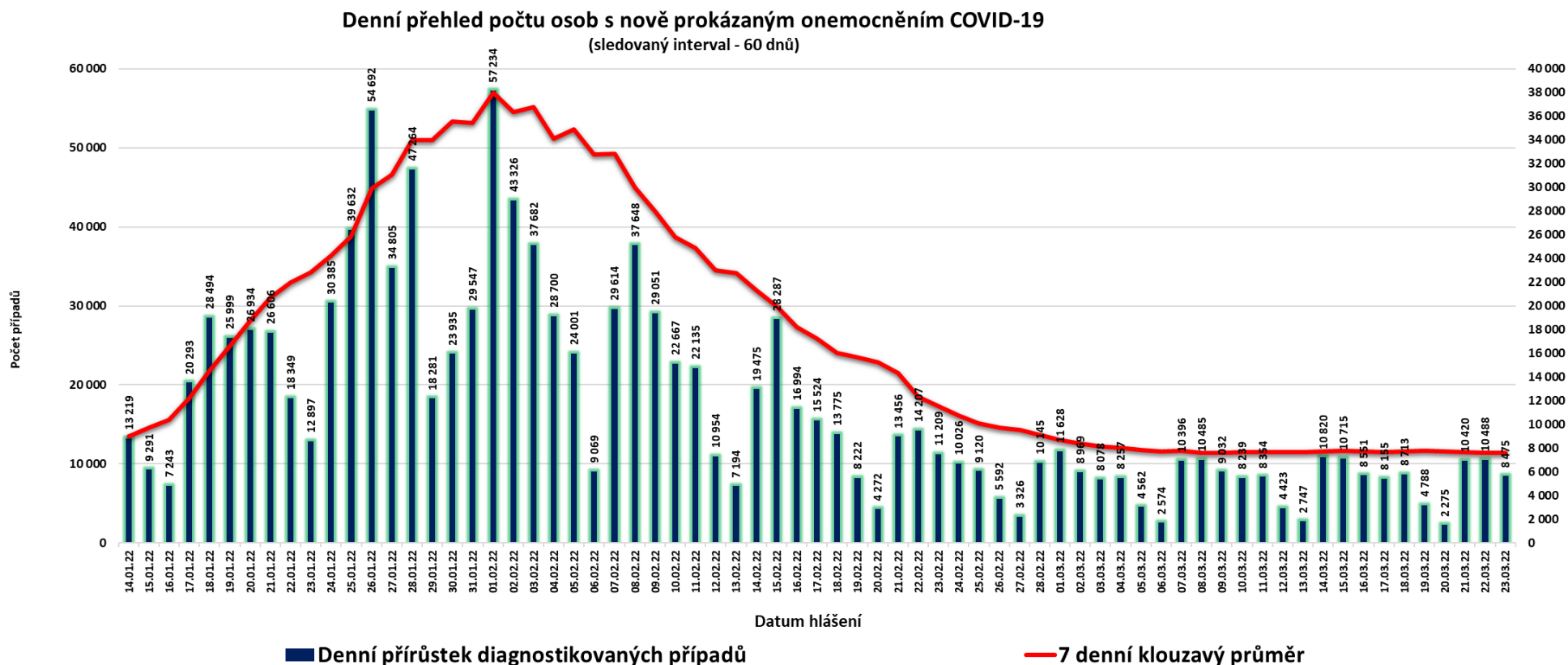
**Hlavní město Praha(622)**

**Nejvyšší incidence - okresy**

**Plzeň-město (673)**

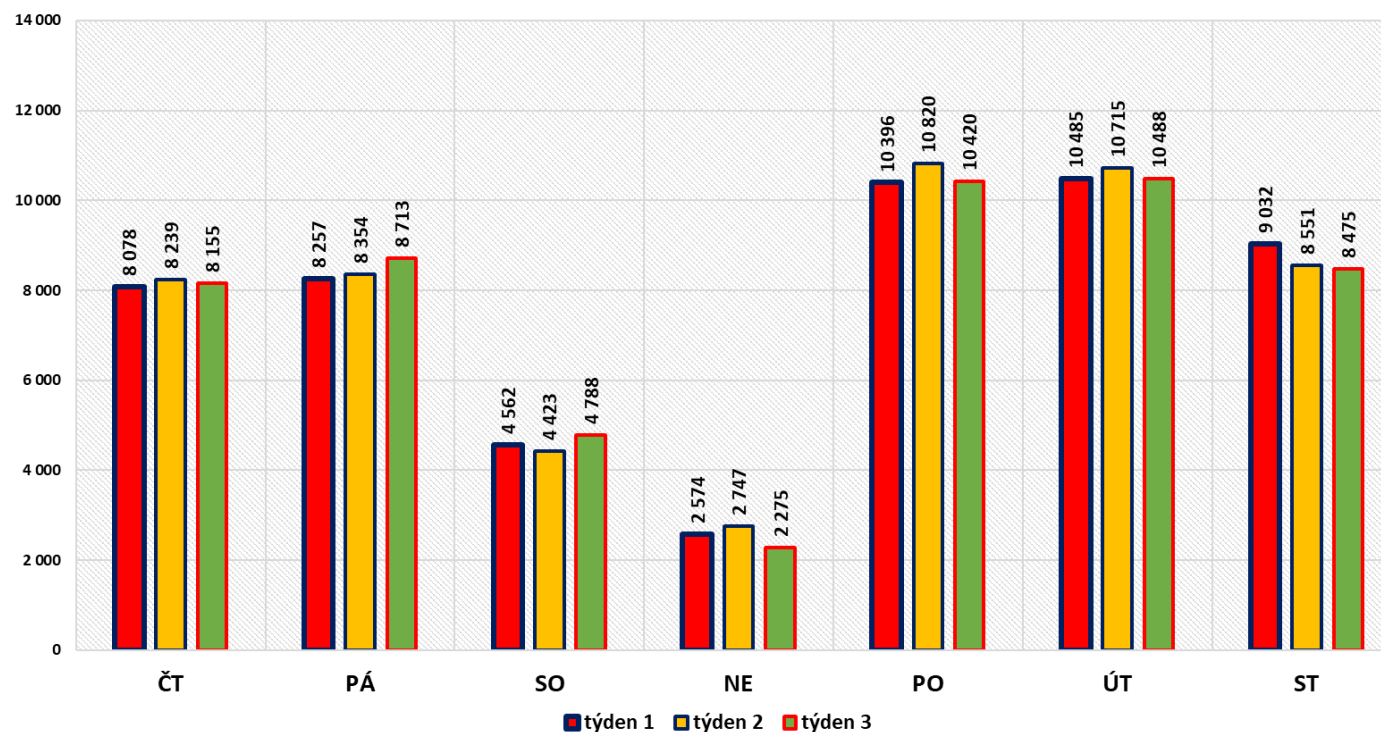
# DENNÍ PŘEHLED POČTU NOVÝCH PŘÍPADŮ A 7DENNÍHO KLOUZAVÉHO PRŮMĚRU – INTERVAL 30 DNÍ

ZDROJ: ÚZIS, ISIN / COVID-19 - INFORMAČNÍ SYSTÉM INFEKČNÍCH NEMOCI STAV K 23.3.2022



# MEZITÝDENNÍ SROVNÁNÍ DENNÍCH HODNOT

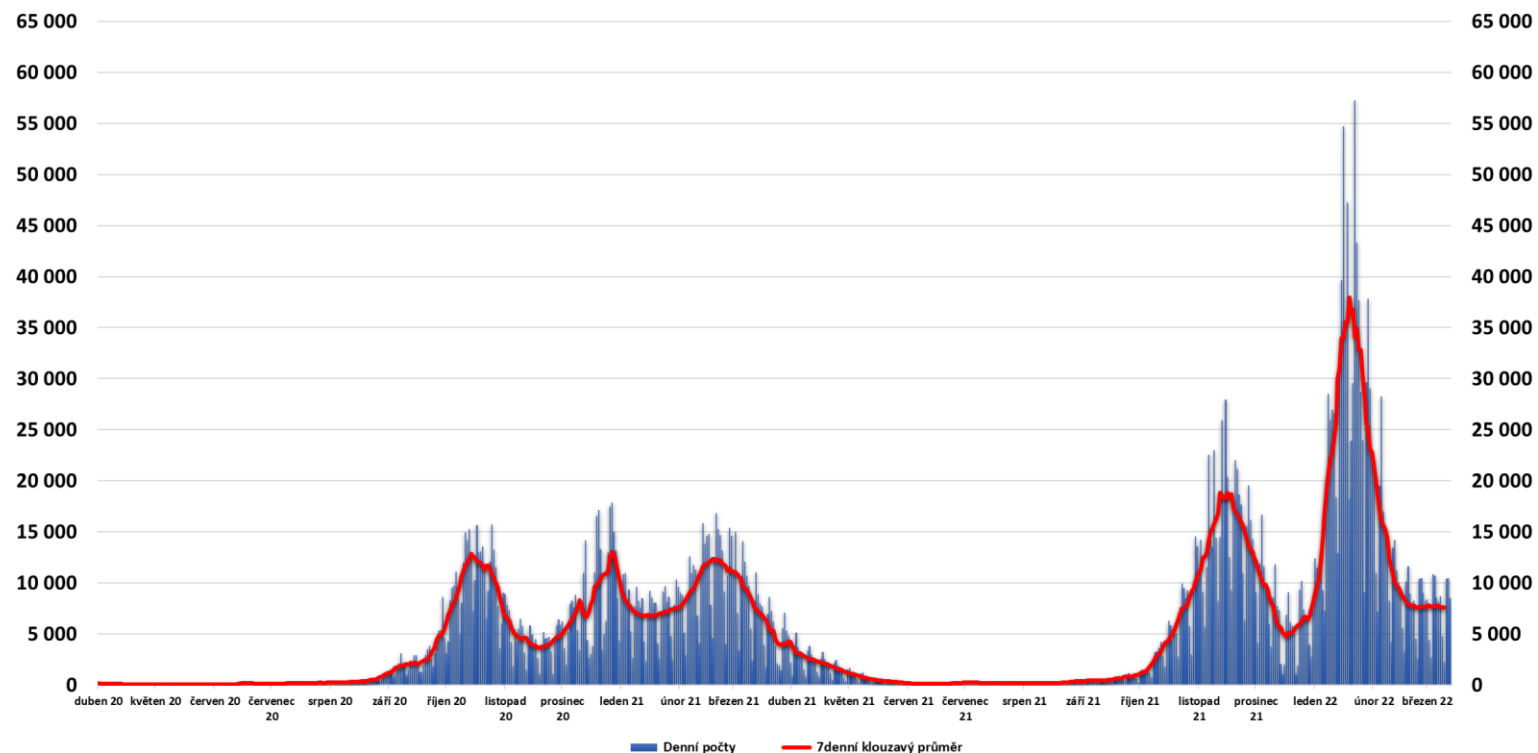
Mezitýdenní srovnání DENNÍCH HODNOT



# TRENDOVÝ PŘEHLED A VÝVOJ POČTU NOVÝCH PŘÍPADŮ A 7DENNÍHO KLOUZAVÉHO PRŮMĚRU – OD DUBNA 2020

ZDROJ: ÚZIS, ISIN / COVID-19 - INFORMAČNÍ SYSTÉM INFEKČNÍCH NEMOCI STAV K 23.3.2022

Vývoj denních počtů případů a 7denního klouzavého průměru

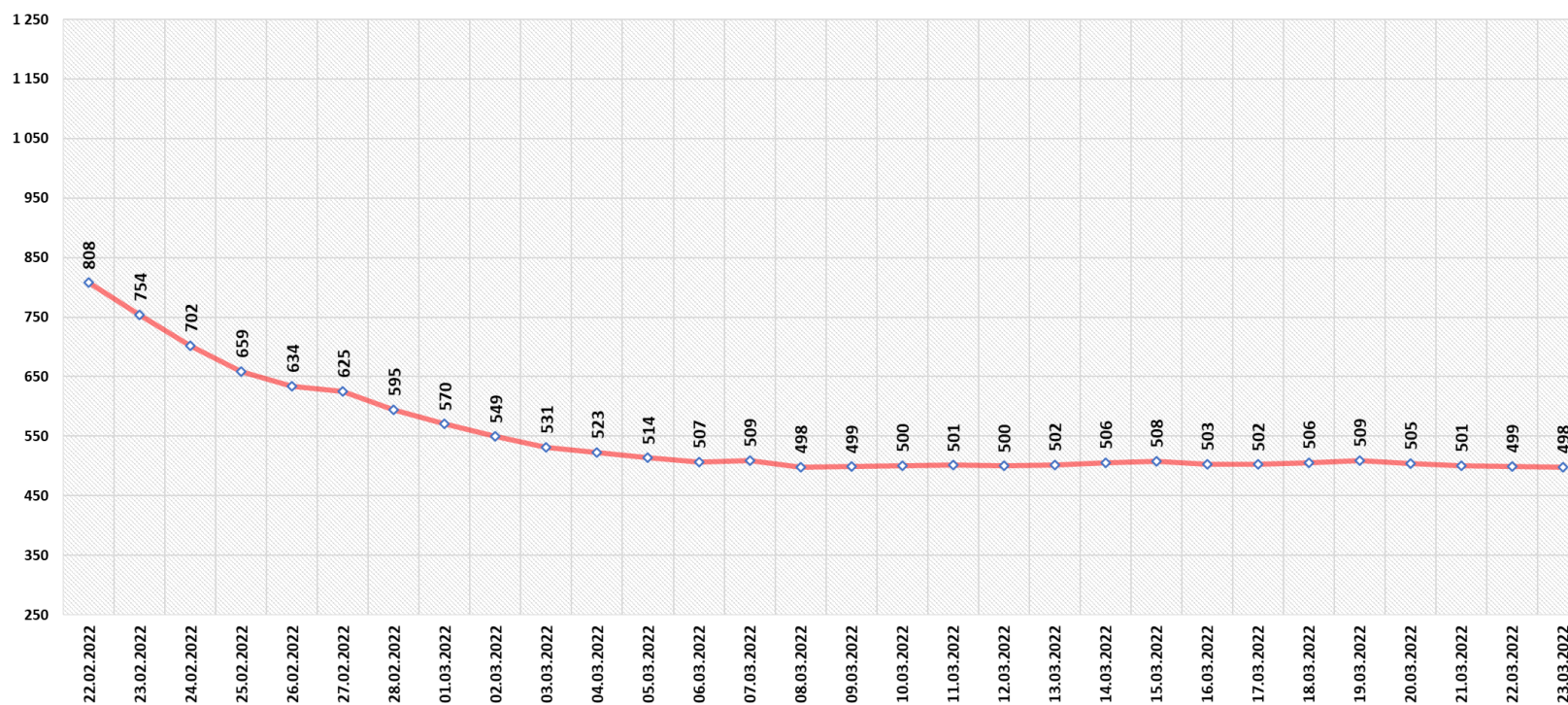


	9.3.2022	23.3.2022
7denní incidence	499	498
Klouzavý průměr	7 626	7 616

# VÝVOJ HODNOTY 7DENNÍ INCIDENCE – ČR – INTERVAL 30 DNÍ

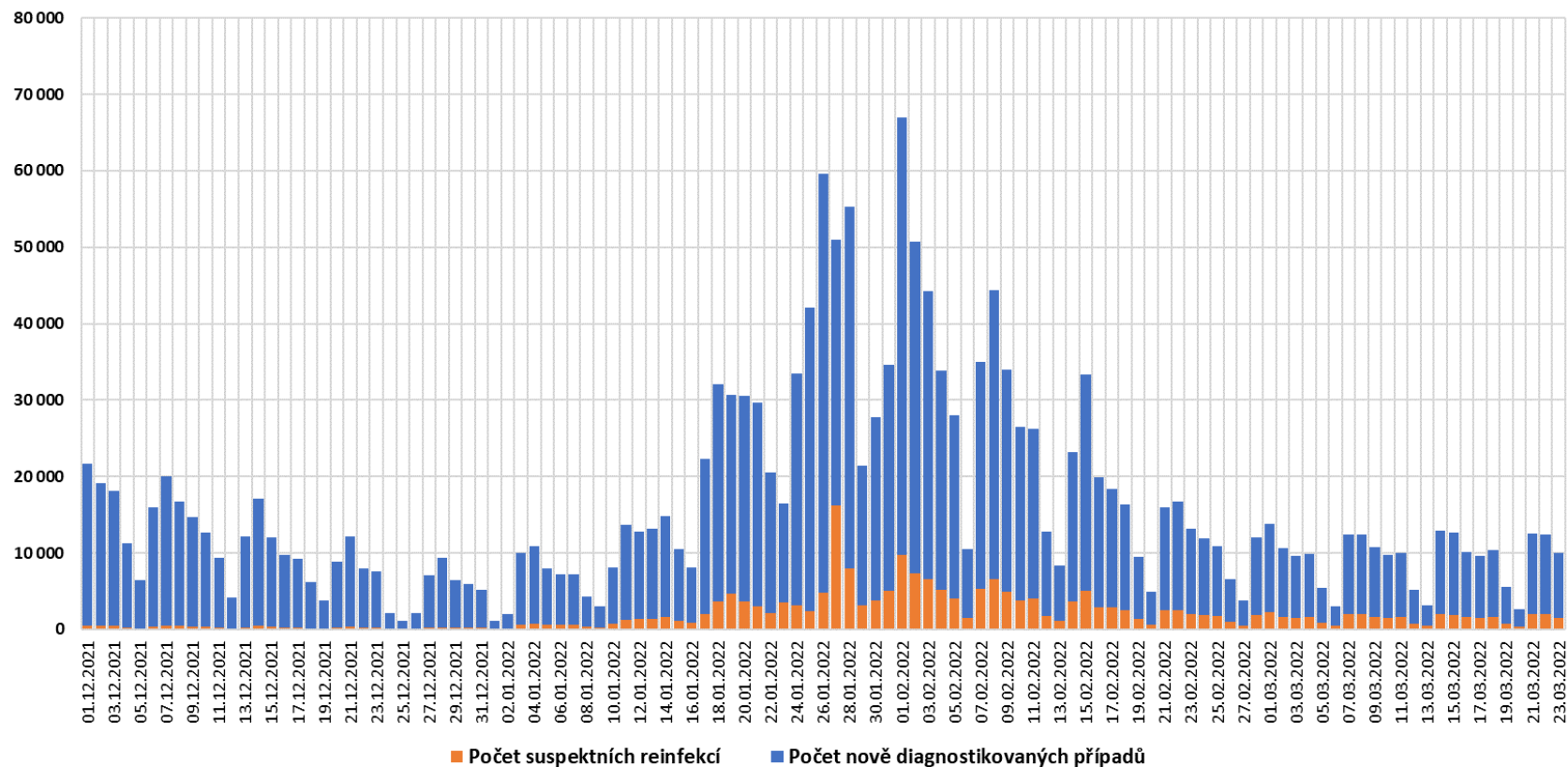
ZDROJ: ÚZIS, ISIN / COVID-19 - INFORMAČNÍ SYSTÉM INFEKČNÍCH NEMOCI STAV K 23.3.2022

Vývoj 7denní incidence za posledních 30 dnů  
(počet případů hlášených za 7 dní přepočtených na 100 tisíc obyvatel)





# DENNÍ POČTY NOVÝCH PŘÍPADŮ A REINFEKČÍ OD 1. PROSINCE 2021

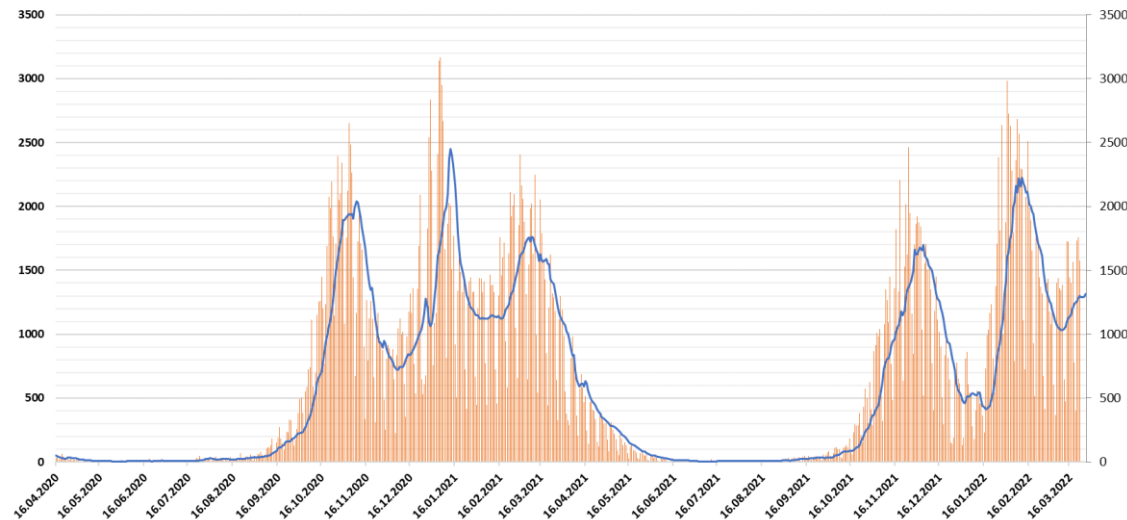


# VÝVOJ DENNÍHO POČTŮ NOVÝCH PŘÍPADŮ VE VĚKOVÉ KATEGORII 65+

ZDROJ: ÚZIS, ISIN / COVID-19 - INFORMAČNÍ SYSTÉM INFEKČNÍCH NEMOCI STAV K 23.3.2022

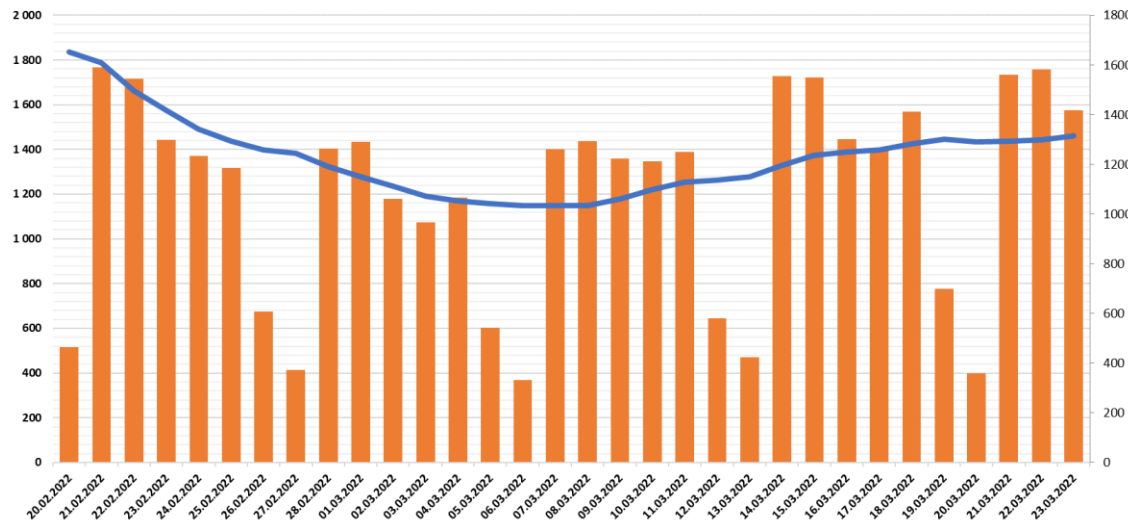
Vývoj v kategorii 65+

Nové případy - denně Klouzavý průměr



Vývoj v kategorii 65+

Nové případy - denně Klouzavý průměr

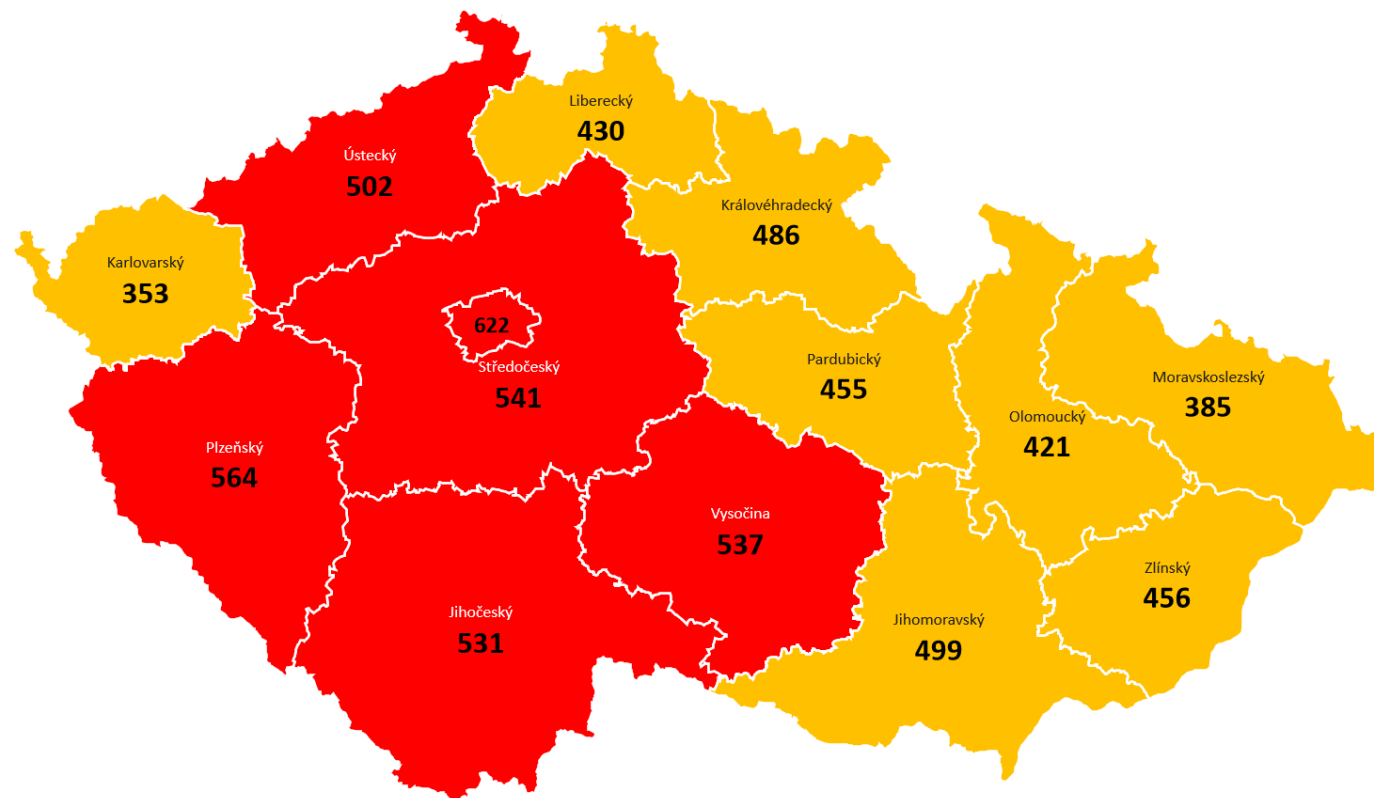
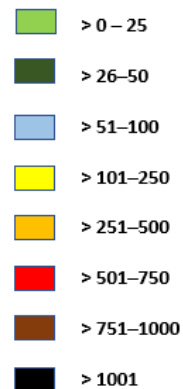


# HODNOTY 7DENNÍ INCIDENCE - KRAJE

## POČET NOVÝCH PŘÍPADŮ NA 100 TISÍC OBYVATEL

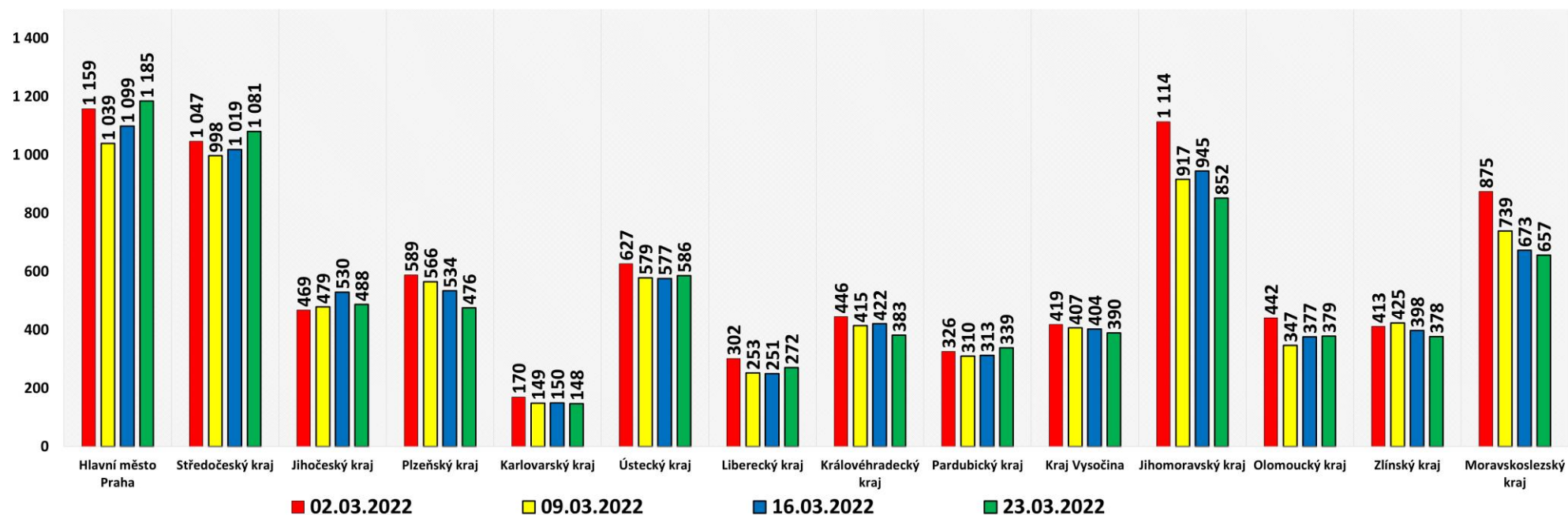
ZDROJ: ÚZIS, ISIN / COVID-19 - INFORMAČNÍ SYSTÉM INFEKČNÍCH NEMOCI STAV K 23.3.2022

7 denní incidence  
Počet případů na 100 tis. obyv.



# VÝVOJ 7DENNÍHO KLOUZAVÉHO PRŮMĚRU NOVÝCH PŘÍPADŮ – KRAJE

ZDROJ: ÚZIS, ISIN / COVID-19 - INFORMAČNÍ SYSTÉM INFEKČNÍCH NEMOCI STAV K 23.3.2022

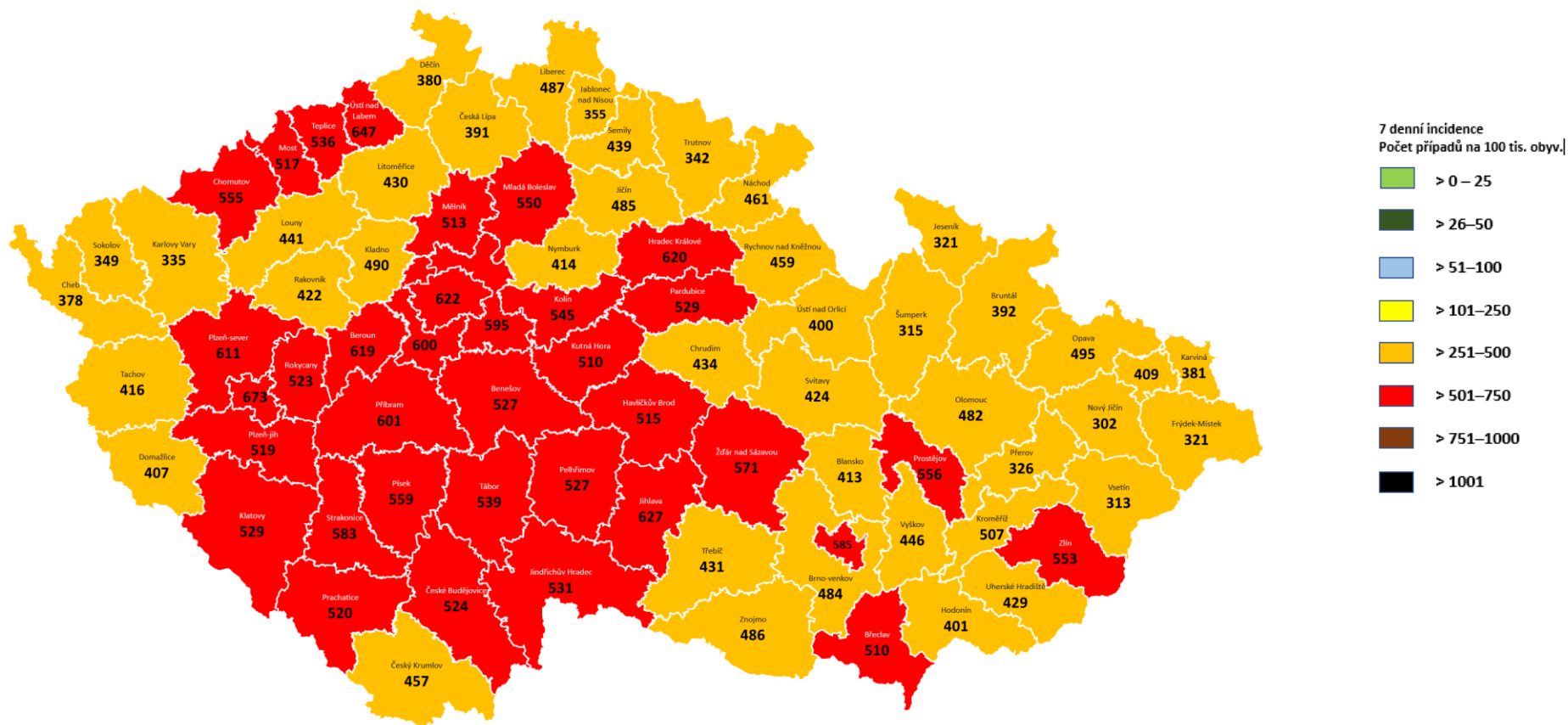




# HODNOTY 7DENNÍ INCIDENCE - OKRESY

## POČET PŘÍPADŮ NA 100 TISÍC OBYVATEL

ZDROJ: ÚZIS, ISIN / COVID-19 - INFORMAČNÍ SYSTÉM INFEKČNÍCH NEMOCI STAV K 23.3.2022



# AKTUÁLNÍ DATA COVID-19

ZDROJ: ÚZIS, ISIN / COVID-19 - INFORMAČNÍ SYSTÉM INFEKČNÍCH NEMOCI STAV K 23.3.2022

## Hospitalizace

Celkem

**2 018**

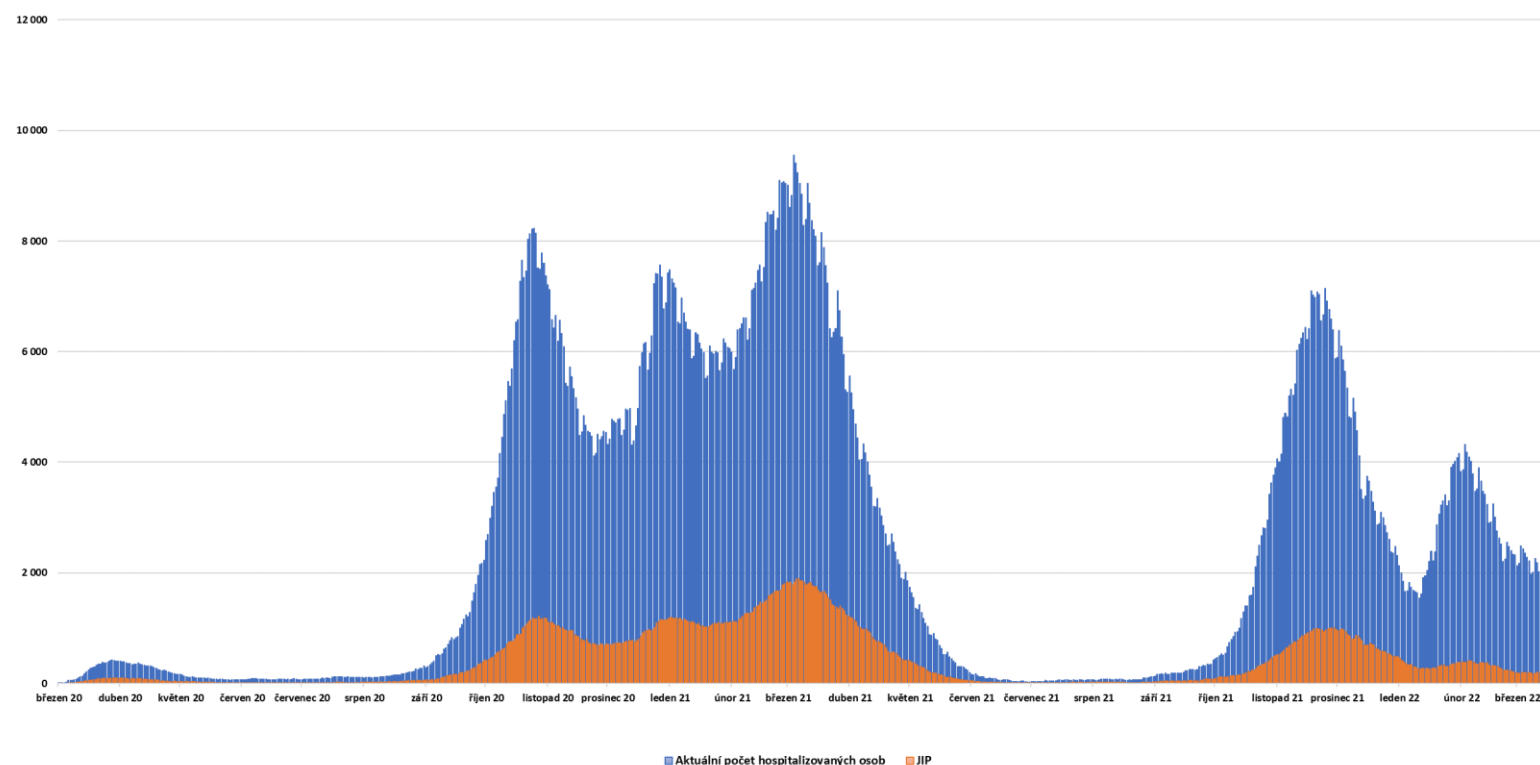
JIP

**185**

# VÝVOJ POČTU HOSPITALIZACÍ – CELKOVÉ A JIP – OD BŘEZNA 2020

ZDROJ: ÚZIS, ISIN / COVID-19 - INFORMAČNÍ SYSTÉM INFEKČNÍCH NEMOCI STAV K 23.3.2022

## Vývoj počtu celkových hospitalizací/JIP



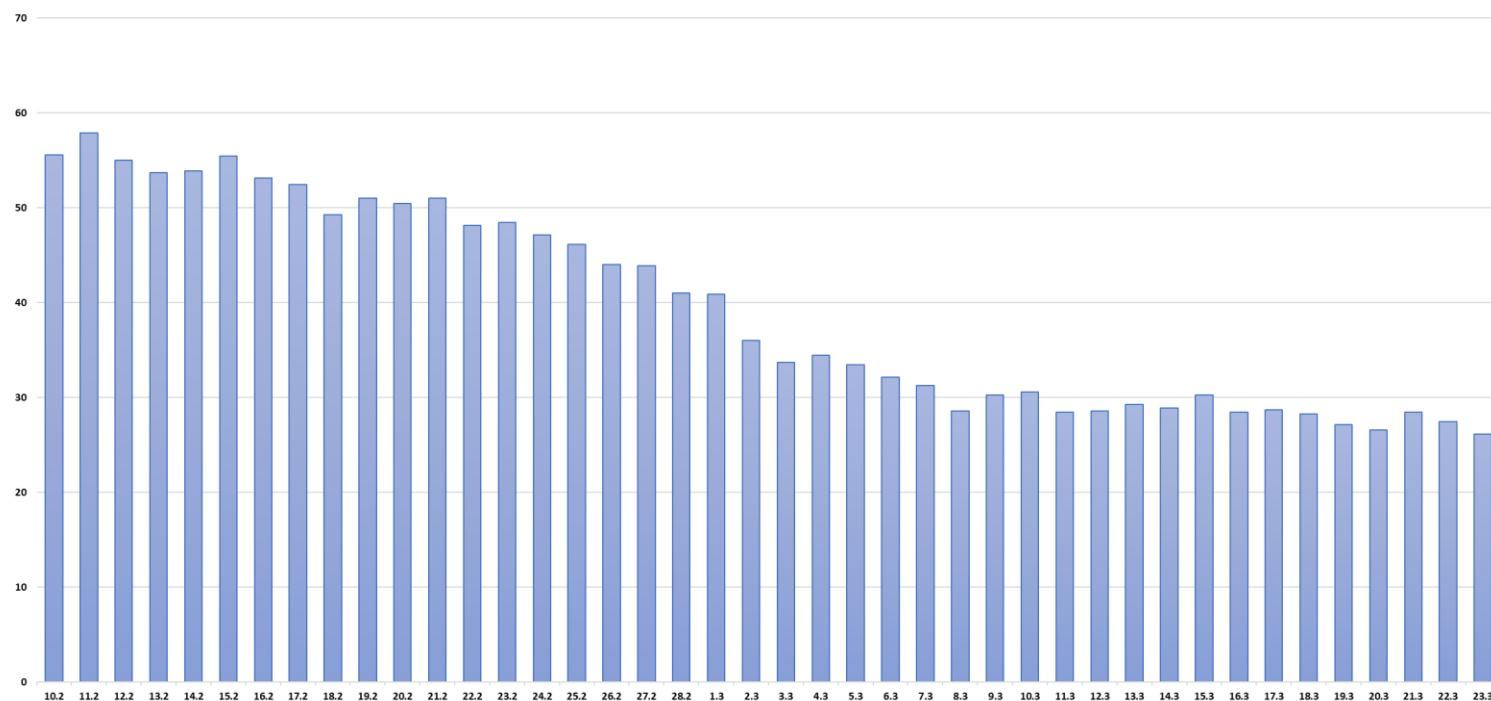
	9.2.2022	23.3.2022
Hospitalizace	2 397	2 018
JIP	204	185



# VÝVOJ POČTU HOSPITALIZACÍ JIP – DENNÍ PŘÍJMY NA JIP

ZDROJ: ÚZIS, ISIN / COVID-19 - INFORMAČNÍ SYSTÉM INFEKČNÍCH NEMOCI STAV K 23.3.2022

### 7denní klouzavý průměr nových příjmů na JIP



■ Klouzavý 7denní průměr nových příjmů na JIP

	9.3.2022	23.3.2022
Denní průměr JIP za posledních 7 dní	30	26



# RELATIVNÍ POZITIVITA TESTŮ

ZDROJ: ÚZIS, ISIN / COVID-19 - INFORMAČNÍ SYSTÉM INFEKČNÍCH NEMOCI STAV K 23.3.2022

## Relativní pozitivita testů dle indikace testu\*\*\*

7denní průměr k 23.3.2022

Diagnostická indikace

**35,4%**

Epidemiologická  
indikace

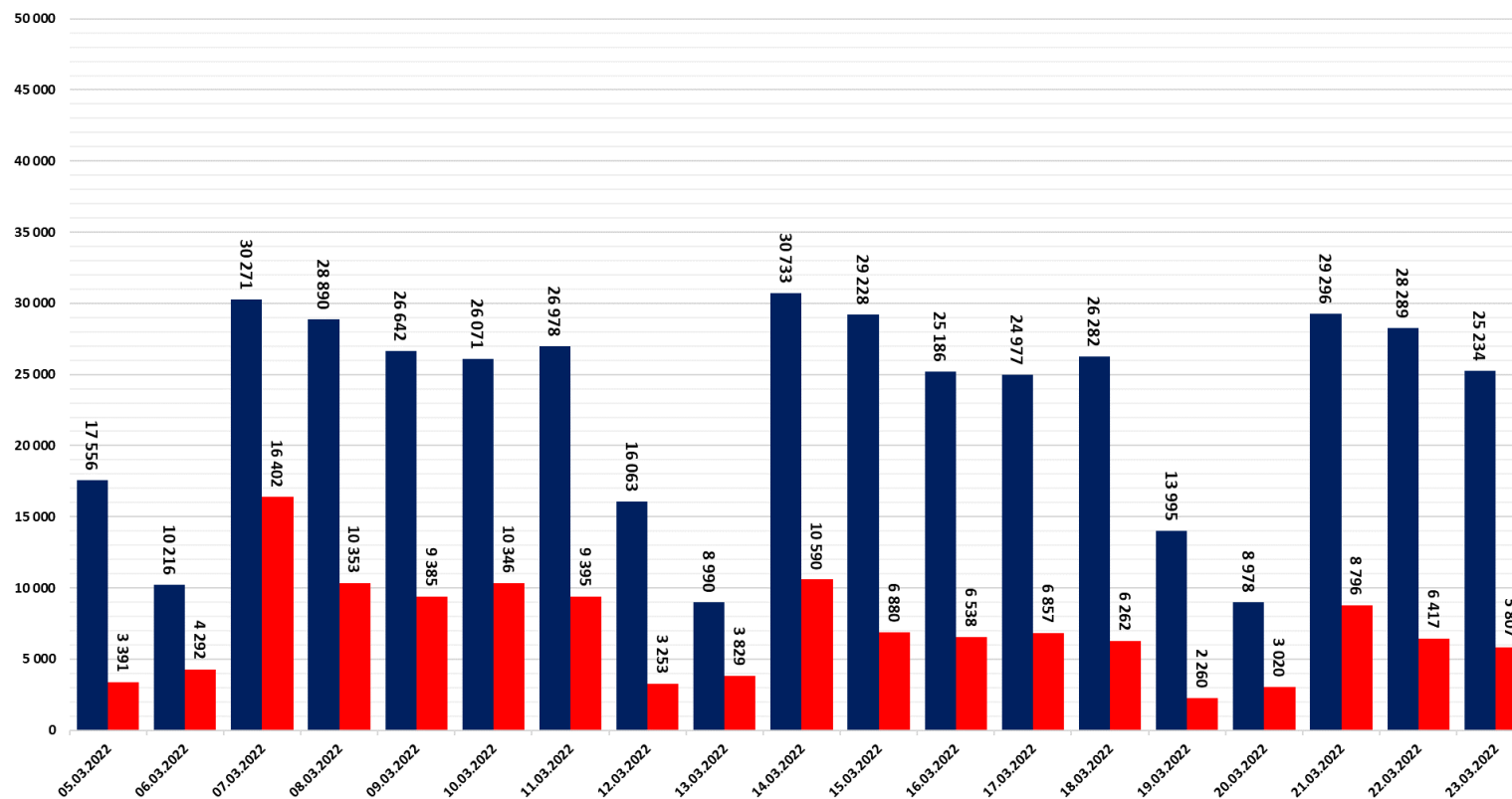
**23,2%**

Preventivní a plošné  
testování

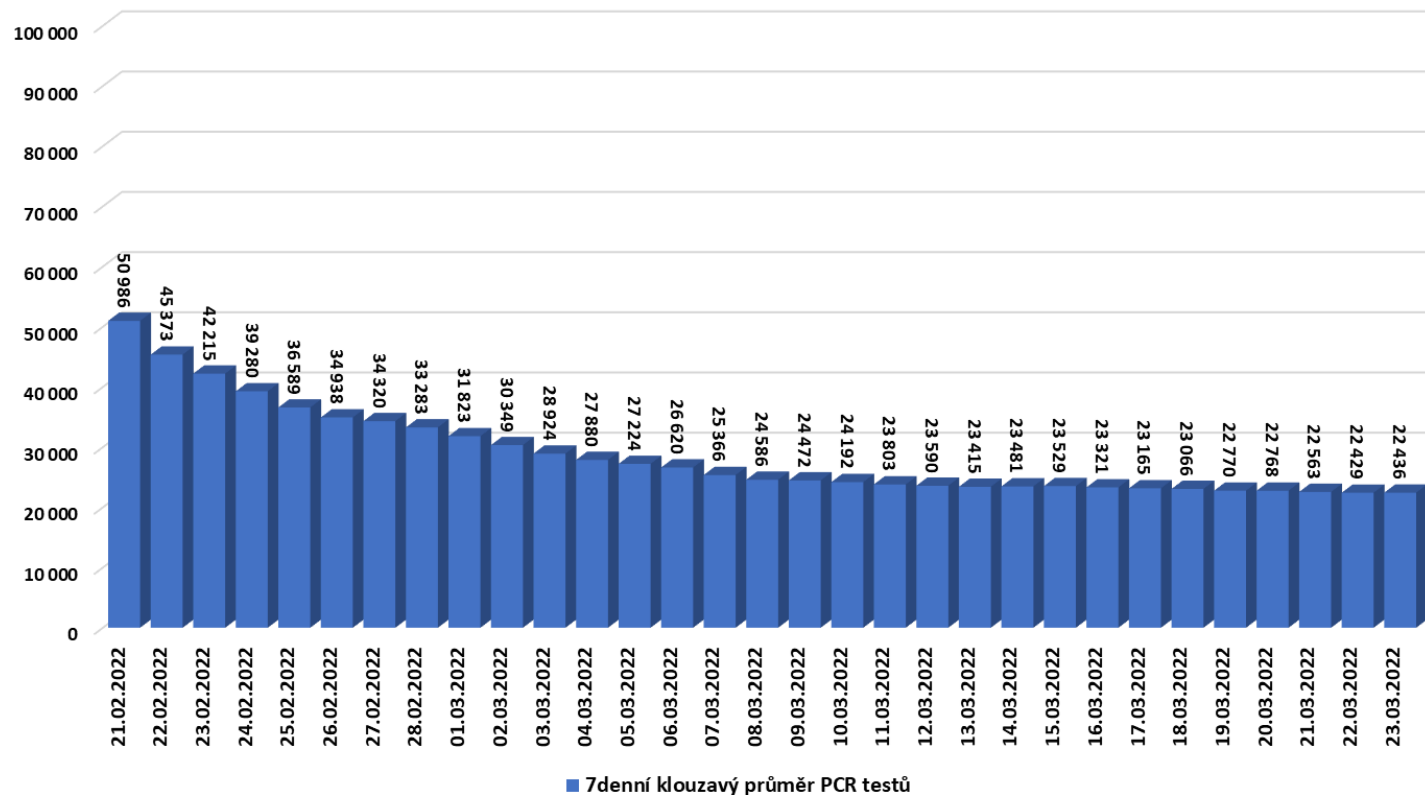
**23,1%**

\*\*\* Relativní pozitivita testů může být v posledním dni ovlivněna nedohlášením negativních testů v daném okamžiku (v případě velkého počtu testů jsou pro zpracování prioritizovány pozitivní testy a negativní testy jsou z laboratoří hlášeny postupně). Z toho důvodu dochází zpětně (cca 1 – 3 dny) ke korekcím průběžně hlášených hodnot.

# PROVEDENÉ PCR A ANTIGENNÍ TESTŮ ZA POSLEDNÍCH 14 DNŮ



# 7DENNÍ KLOUZAVÝ PRŮMĚR PROVEDENÝCH PCR TESTŮ



# AKTUÁLNÍ DATA COVID-19

ZDROJ: ÚZIS, ISIN / COVID-19 - INFORMAČNÍ SYSTÉM INFEKČNÍCH NEMOCI STAV K 23.3.2022

## Proočkovanost

Dokončené očkování

6 855 120 (64,1 %)

Počet aplikovaných  
posilovacích dávek

4 077 276

Očkování 1. dávkou

6 948 223 (64,9%)

Celkem aplikovaných  
dávek

17 470 505

# NĚMECKO

ZDROJ: ROBERT KOCH INSTITUTE

Figure 2 shows the course of the COVID-19 cases per 100,000 population transmitted to the RKI on the last 7 days in each of the federal states and in all of Germany. The values for the 7-day incidence in the federal states range from 2,422.5 per 100,000 population in Mecklenburg- Western Pomerania to 1,021.3 per 100,000 population in Hamburg.

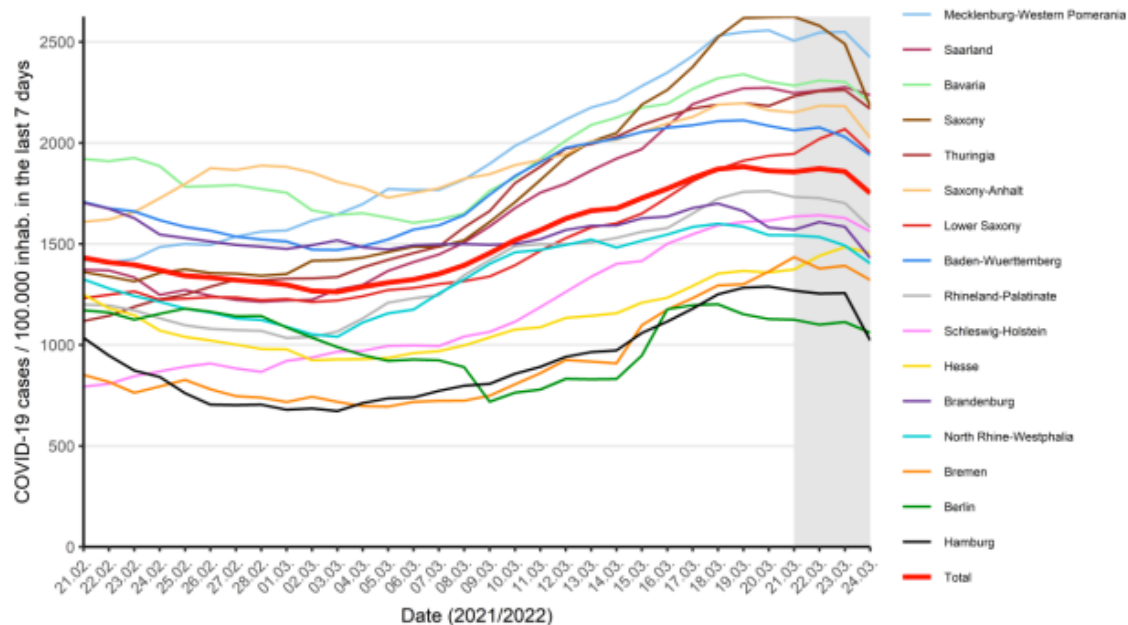


Figure 2: COVID-19 cases/100,000 inhabitants during 7 days in Germany by federal state and reporting date in the health offices (24/03/2022, 0:00 AM). The grey area delineates a range of dates with yet incomplete data, where changes in incidence are likely to occur.

Table 1: Number and cumulative incidence (per 100,000 population) of laboratory-confirmed COVID-19 cases, hospitalizations and deaths for each federal state electronically reported to RKI, Germany (24/03/2022, 12:00 AM). The number of new cases includes cases newly notified to the local public health authority, but also on prior days.

Federal State	Cumulative cases			Last 7 days			Cumulative deaths	
	Number of cases	Number of new cases	Cases/100,000 pop.	Cases	Cases/100,000 pop.	Hospitalisations/100,000 pop.	Number of deaths	Deaths/100,000 pop.
<b>Baden-Wuerttemberg</b>	2,831,372	43,755	25,501	215,336	1,939.4	7.92	14,878	134
<b>Bavaria</b>	3,704,090	61,840	28,189	289,072	2,199.9	7.07	22,247	169
<b>Berlin</b>	867,520	9,017	23,676	38,879	1,061.1	3.03	4,337	118
<b>Brandenburg</b>	651,882	7,203	25,755	36,163	1,428.8	5.81	5,370	212
<b>Bremen</b>	140,215	1,768	20,616	8,994	1,322.4	5.29	710	104
<b>Hamburg</b>	413,543	5,489	22,324	18,919	1,021.3	3.40	2,361	127
<b>Hesse</b>	1,333,336	20,179	21,187	91,618	1,455.8	6.32	9,529	151
<b>Mecklenburg-Western Pomerania</b>	362,737	9,140	22,519	39,021	2,422.5	19.37	1,937	120
<b>Lower Saxony</b>	1,517,958	36,968	18,966	156,181	1,951.4	5.95	7,890	99
<b>North Rhine-Westphalia</b>	3,953,968	55,322	22,058	251,675	1,404.0	6.71	23,332	130
<b>Rhineland-Palatinate</b>	799,508	15,275	19,508	64,775	1,580.5	6.86	5,187	127
<b>Saarland</b>	224,073	3,894	22,772	22,025	2,238.3	11.08	1,497	152
<b>Saxony</b>	1,224,012	22,110	30,171	88,525	2,182.1	8.36	14,595	360
<b>Saxony-Anhalt</b>	560,079	9,642	25,684	44,227	2,028.1	10.13	4,943	227
<b>Schleswig-Holstein</b>	458,027	8,545	15,735	45,430	1,560.7	7.08	2,254	77
<b>Thuringia</b>	554,210	8,240	26,139	46,048	2,171.8	16.08	6,755	319
<b>Total</b>	<b>19,596,530</b>	<b>318,387</b>	<b>23,566</b>	<b>1,456,888</b>	<b>1,752.0</b>	<b>7.28</b>	<b>127,822</b>	<b>154</b>

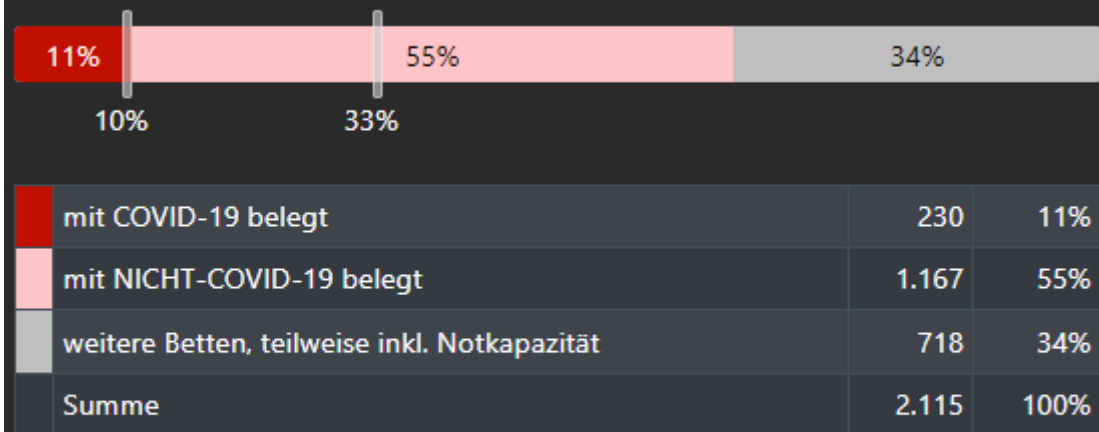
Quality checks and data cleaning by the local health departments and federal state health authorities can lead to corrections to cases previously transmitted (e. g. detection of duplicate reports). This can occasionally lead to negative values for the number of new cases.

The precision of the daily reporting of new infections is limited during the weekend and early in the week, because of a reduced level of testing, as well as of reporting and transmission of cases to the RKI (non-mandatory on weekends). Because there are no immediate consequences on the state and federal level, fewer health departments are transmitting data on weekends. Daily fluctuations in case numbers, especially on and just after weekends, should be interpreted with care. In terms of trends, the data are more reliable when comparing week to week. The RKI issues a more detailed weekly report each Thursday [in German].

# RAKOUSKO

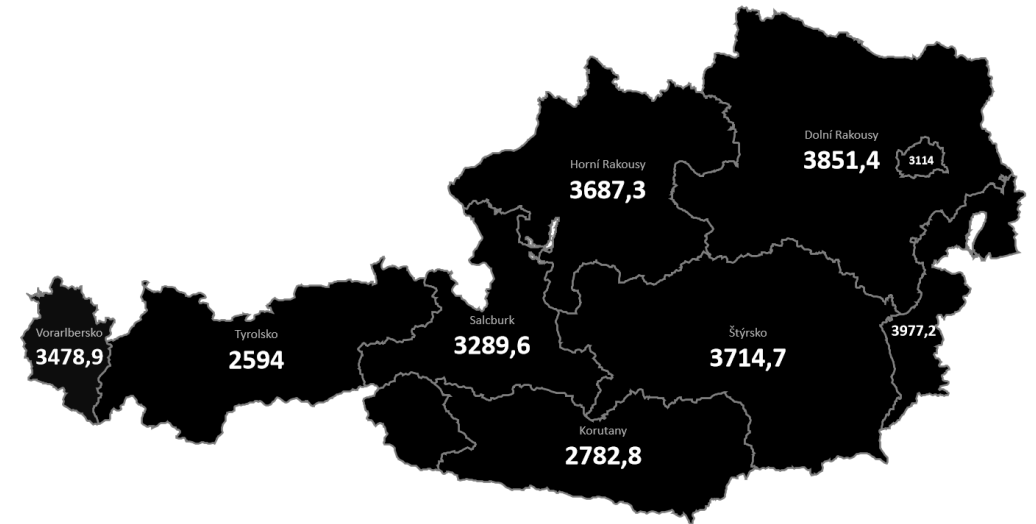
ZDROJ: AGES DASHBOARD

## Belegung der Intensivstationen in Österreich



Belegung der Intensivstationen in Österreich, Anzahl der Fälle absolut und Auslastung in %

7denní incidence - počet případů na 100 tisíc obyvatel



Používá technologii Bing  
© GeoNames, Microsoft, TomTom

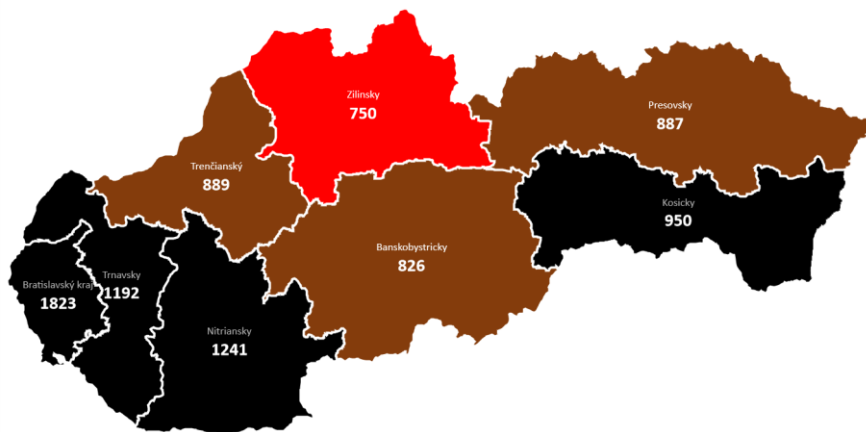
## Hodnoty 7denní incidence dle věkových kategorií

Date	<5years	5–14years	15–24years	25–34years	35–44years	45–54years	55–64years	65–74years	75–84years	>84years
22.03.2022	1.443,4	4.696,8	4.476,3	4.142,7	4.035,0	3.507,4	2.932,9	2.145,5	1.877,6	1.953,5

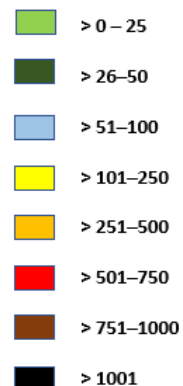


# SLOVENSKO

7denní incidence - počet případů na 100 tisíc obyvatel



7 denní incidence  
Počet případů na 100 tis. obyv.



Podíl technologií Bing  
© Microsoft, Wikipedia

## Celkový počet hospitalizovaných pacientů s potvrzeným onemocněním COVID-19 (vrátane plúcné ventilácie)

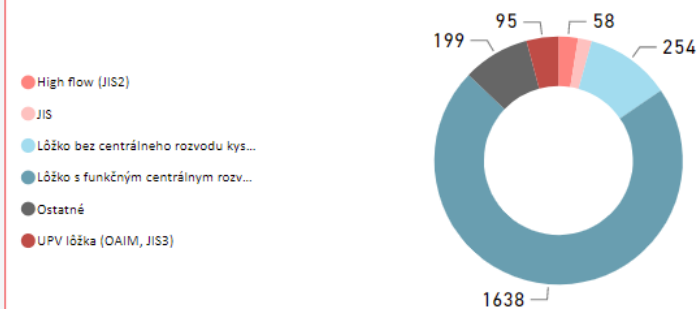
2285

Spolu

744

z toho plne zaočkovaní

Hospitalizovaní pacienti s COVID-19 podľa typu lôžka



## Počet hospitalizovaných pacientů pripojených na plúcnu ventiláciu

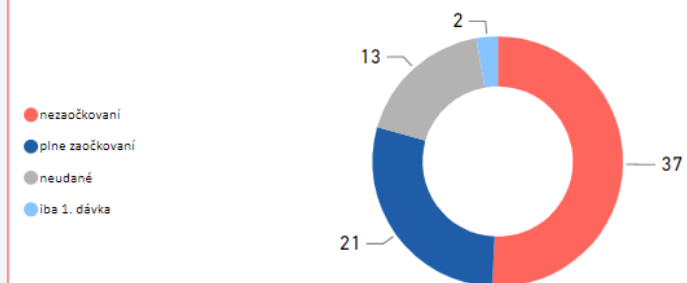
73

Spolu

21

z toho plne zaočkovaní

Hospitalizovaní pacienti pripojení na plúcnu ventiláciu podľa zaočkovanosti



# VELKÁ BRITÁNIE

## Cases

### People tested positive

Latest data provided on 23 March 2022

Last 7 days

**603,597** ↑ **87,308** (16.9%)

▶ Rate per 100,000 people: **862.5**



## Deaths

### Deaths within 28 days of positive test

Latest data provided on 23 March 2022

Last 7 days

**877** ↑ **133** (17.9%)

▶ Rate per 100,000 people: **1.1**



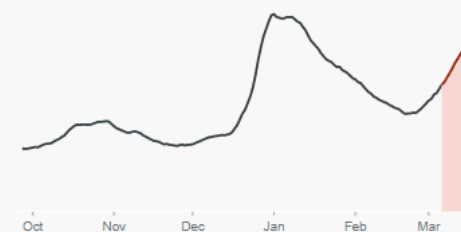
## Healthcare

### Patients admitted

Latest data provided on 19 March 2022

Last 7 days

**13,844** ↑ **2,459** (21.6%)



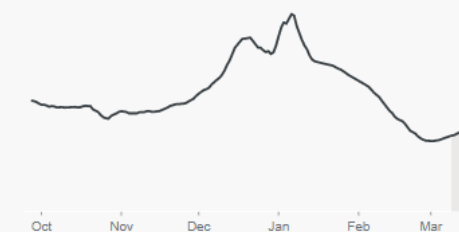
## Testing

### Virus tests conducted

Latest data provided on 22 March 2022

Last 7 days

**5,141,533** ↑ **273,808** (5.6%)





**DĚKUJI ZA POZORNOST**