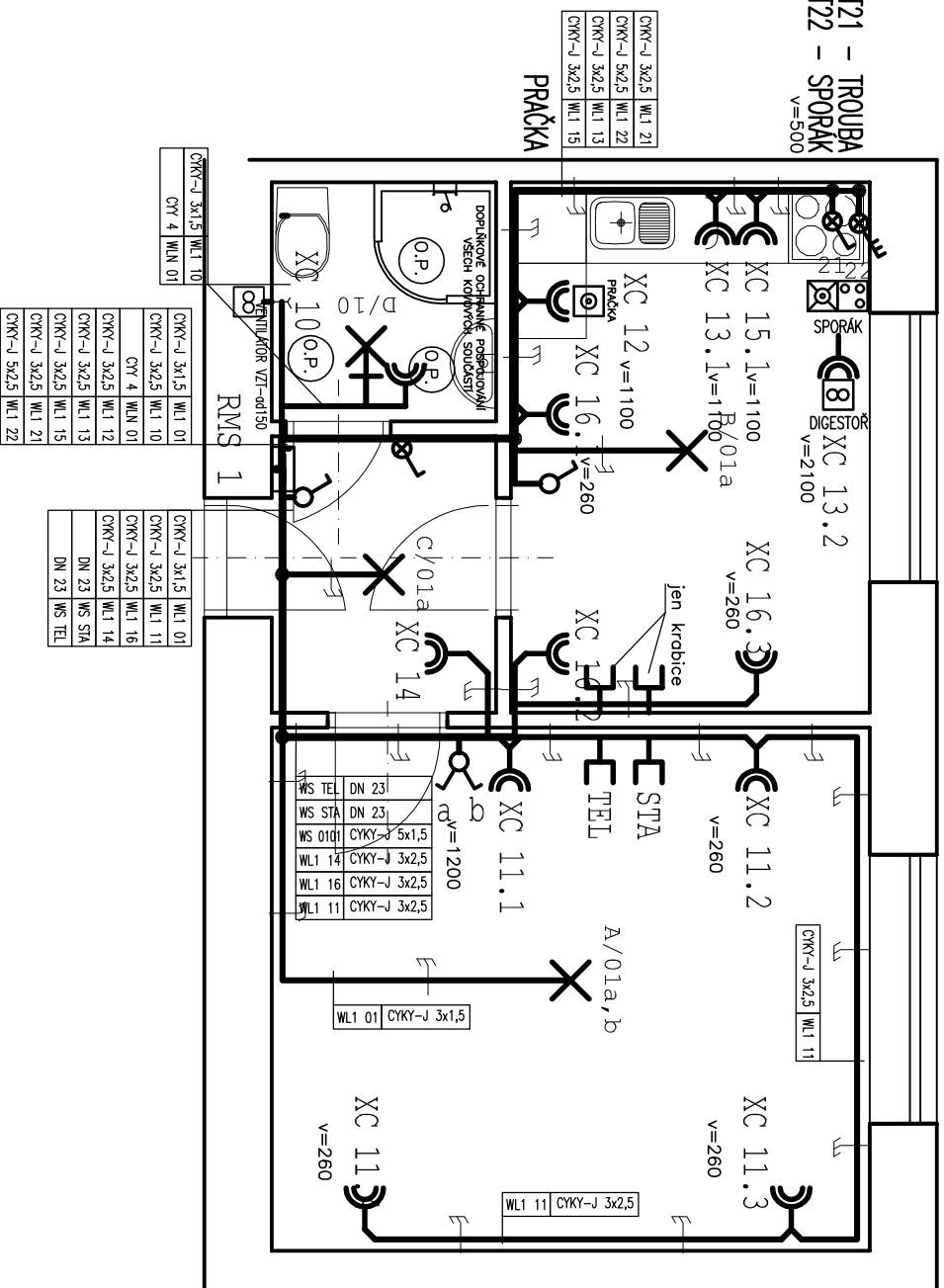


MT21 - TROUBA
MT22 - SPORÁK
v=500



KABELOVÁ LISTINA SOUPIS NAPOJENÝCH ZAŘIZENÍ

01	WL1 01	CYKY-J 3x1,5	OSVĚTLENÍ
XC 10	WL1 10	CYKY-J 3x1,5	ZÁSUVKY A OSVĚTLENÍ KOUPELNA, VZT od 150
XC 11	WL1 11	CYKY-J 3x2,5	ZÁSUVKY OBÝVÁK
XC 12	WL1 12	CYKY-J 3x2,5	ZÁSUVKA PRAČKA
XC 13	WL1 13	CYKY-J 3x2,5	ZÁSUVKY KUCHYĚNĚ DESKA
XC 14	WL1 14	CYKY-J 3x2,5	ZÁSUVKY PŘEDSÍŇ
XC 15	WL1 15	CYKY-J 3x2,5	ZÁSUVKY KUCHYĚNĚ DESKA + DIGESTOŘ
XC 16	WL1 16	CYKY-J 3x2,5	ZÁSUVKY KUCHYĚNĚ
MT 21	WL1 21	CYKY-J 3x2,5	NAPOJENÍ 1ř TROUBY
MT 22	WL1 22	CYKY-J 5x2,5	NAPOJENÍ 1ř SPORÁKU
WLN 01	WLN 01	CY 4	OCHRANNĚ POSPOJOVÁNÍ

LEGENDA PŘÍSTROJŮ A ZAŘIZENÍ:

	SPINAČ JEDNOPÓLOVÝ (1)	TANGO, BILÁ, S KRYTEM JEDNODUCHÝM	10A, 250V~, IP20	3558--A01340
	SPINAČ SÉRIOVÝ (5)	TANGO, BILÁ, S KRYTEM DĚLENÝM	10A, 250V~, IP20	3558--A05340
	SPINAČ JEDNOPÓLOVÝ (150)	KRABICE S KRYTEM JEDNODUCHÝM	10A, 250V~, P20, SE SIGNÁLKOU	3558--A01340
	SPORÁKOVÁ PŘÍPOJKA 3P	KRABICE S DOUTNÁVKOU	3x16A, 500V~, IP20, SE SIGNÁLKOU	5518A--A2349B
	ZÁSUVKA JEDNONÁSOBNÁ	TANGO, BILÁ, BEZ OCHRANNÝCH CLONEK	16A, 250V~, IP20	5512A--2349B
	ZÁSUVKA DVOUNÁSOBNÁ	TANGO, BILÁ, S PŘEPĚTOVOU OCHRANNOU	16A, 250V~, IP20	5592A--A2349B
	ZÁSUVKA DVOUNÁSOBNÁ	TANGO, BILÁ, S PŘEPĚTOVOU OCHRANNOU	16A, 250V~, IP20	5592A--A2349B

LEGENDA PŘÍSTROJŮ A ZAŘIZENÍ:

	TOPIDLO ELEKTRICKÉ (INFRA, PŘÍMOTOP)
	VENTILÁTOR, DIGESTOŘ (ODSAVAČ PAR)
	CHLADNIČKA, MRAZNIČKA
	PRAČKA
	MÝČKA
	SPORÁK ELEKTRICKÝ S ELEKTRICKOU TROUBOU
	BOILER (PŘŮTOKOVÝ, ZASOBNIKOVÝ OHŘIVAČ VODY)
	ROZVADEČ
	KRABICE KLUBB SE SVORKOVNICÍ (MAGO SVORKY)
	KRABICE K197 SE SVORKOVNICÍ (MAGO SVORKY)
	KRABICE VENKOVNÍ SE SVORKOVNICÍ (MAGO SVORKY)
	VOLNÝ VÝVOD 230V, 16 (10) A
	VOLNÝ VÝVOD 400V, 16A
	STOUPACÍ VEDENÍ
	VEDENÍ ULOŽENO POD OMÍTKOU
	TERMOSTAT

OSNAČENÍ KABELŮ

WL 01 01	KAM - OSNAČENÍ UKONČENÍ KABELU NA PŘÍSTROJÍCH, ZAŘIZENÍCH
	ODKUD - OSNAČENÍ ZAČÁTKU KABELU (ROZVADEČ)
	WL - KABEL SILOVÝ
	WS - KABEL OVLÁDACÍ
	WT - KABEL MĚŘICÍ, SIGNALIZAČNÍ
	WTK - KABEL TOPNÝ
	WLN - UZEMNĚNÍ, OCHRANNĚ POSPOJOVÁNÍ

- A X SVITIDLO STROPNÍ PŘISAZENÉ DLE VYBĚRU INVESTORA - PŘI INSTALACI OSAZENO POUZE ŽÁROVKOVOU OBALIKOU E27
- B X SVITIDLO STROPNÍ PŘISAZENÉ DLE VYBĚRU INVESTORA - PŘI INSTALACI OSAZENO POUZE ŽÁROVKOVOU OBALIKOU E27
- C X SVITIDLO STROPNÍ PŘISAZENÉ DLE VYBĚRU INVESTORA - PŘI INSTALACI OSAZENO POUZE ŽÁROVKOVOU OBALIKOU E27
- D X SVITIDLO NÁSTĚNNÉ PŘISAZENÉ DLE VYBĚRU INVESTORA - PŘI INSTALACI OSAZENO POUZE ŽÁROVKOVOU OBALIKOU E27

POZN.

ROZKODNÍ SOUSTAVA: 3NPE, ~50Hz, 230/400V, TN-S
OCHRANA PŘED NEBEZPEČNÝM DOTYKEM DLE ČSN 33 2000-4-41
VNĚJŠÍ VLIVY DLE ČSN 33 2000-3: , , , , ,
VNĚJŠÍ VLIVY DLE ČSN 33 2000-7-701 ed.2- Místnosti s vanou a sprchou

Stavebník :	Městská část Praha - Čakovice	Zadávací dokumentace
Akce :	OPRAVY BYTU č. 12 MYJAVSKÁ 626/6, Praha 9 - Čakovice	Datum : 04.2016
		Měřítko : 1 : 50
		Číslo výkresu : 2